

## Anbefalinger til brug af Lilla teested

### Baggrund

Teesteds-projektet forventes færdiggjort i løbet af 2025, og alle fem teesteder planlægges ibrugtaget ved sæsonstart 2025, inklusive nye navne, nye teesteds-skilte, re-indeksering af hullerne, etc. På det tidspunkt bør der derfor planlægges en større informationskampagne omkring teesteder, og måske med genindførelse af anbefalede HCP-intervaller for hver af de fem teesteder.

De nye fremskudte teesteder er på det nærmeste færdige, og de er indtil videre benævnt 'Lilla'. Bestyrelsen har tidligere drøftet en mindre informationskampagne omkring de Lilla teesteder allerede fra sæsonstart 2024, så de kan blive aktiveret. Det bør alt andet lige bl.a. betyde bedre flow og mindre slid på Rød tee.

Kænguruturneringen, som er for spillere med HCP > 30, planlægger at damer spiller fra Lilla i 2024.

I årets Åbningsturneringer har turneringsledelserne forsøgsvis valgt at både herrer og damer med HCP > 42 skal spille fra Lilla i 18-hullers turneringen, mens damer med HCP > 36 spiller fra Lilla i 9-hullers turneringen.

### Data

Baseret på en artikel fra det Det hollandske Golf forbund og data fra Gilleleje Golfklub har Ole Kjær i oktober 2022 samlet disse tabeller:

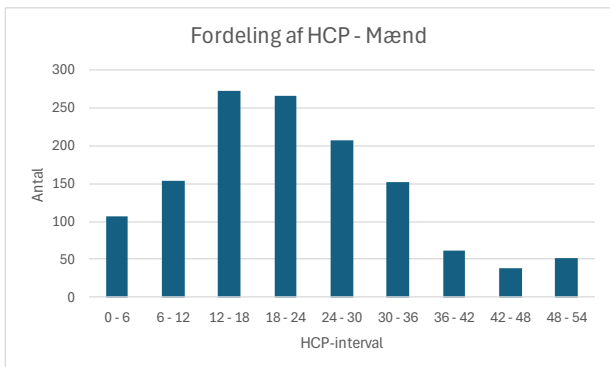
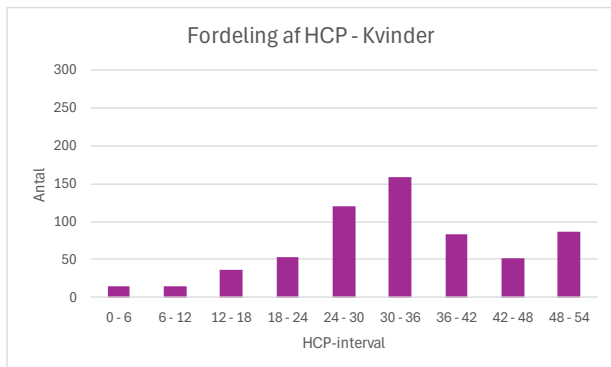
<b>Kvinder/HCP</b>	<b>Anbefalet teested</b>	<b>Antal medlemmer i FG</b>	<b>Pct</b>
-4,9	Blå	10	1,6
5-27,9	Rød	176	29,6
28-41,9	Lilla	292	49,2
42-54	Lilla	115	19,4

<b>Mænd/HCP</b>	<b>Anbefalet teested</b>	<b>Antal medlemmer i FG</b>	<b>Pct</b>
-4,9	Hvid	74	6,0
5-14,9	Gul	258	21,0
15-27,9	Blå	553	45,0
28-41,9	Rød	279	22,7
42-54	Lilla	66	5,4

Det 'rigtige' kriterie for hvilken teested en spiller benytter er i virkeligheden drivet eller det såkaldte 'hitslag'. Ideelt set skal der spilles fra en tee der dels gør det muligt at ramme green 'in regulation', og dels sikrer at banens design med hensyn til forhindringer og 'lay up' områder så vidt muligt kommer i spil. Dermed bliver golfrunder sjovere og mere udfordrende.

Der er en vis korrelation mellem længden på 'hit slag' og HCP, som til dels er indarbejdet i ovenstående tabeller. Det er naturligvis i praksis nemmere at implementere anbefalinger der relaterer sig til HCP end til gennemsnitlig drive-længde.

Per 15. marts 2024 er HCP-fordelingen for henholdsvis kvindelige og mandlige medlemmer af Furesø golfklub:



HCP-interval	Kvinder		Mænd	
	Antal	Kumulativ %	Antal	Kumulativ %
0 - 6	15	2%	107	8%
6 - 12	15	5%	154	20%
12 - 18	37	11%	273	41%
18 - 24	53	19%	265	61%
24 - 30	121	39%	207	77%
30 - 36	159	65%	152	88%
36 - 42	83	78%	61	93%
42 - 48	51	86%	38	96%
48 - 54	86	100%	52	100%

### Anbefaling

Baseret på ovenstående foreslås på forsøgsbasis i 2024 følgende anbefalinger for brug af Lilla tee:

- Kvinder: HCP > 36
- Mænd: HCP > 42

Som det ses af tabellen, betyder det at ca. 7% af de mandlige medlemmer anbefales at spille fra Lilla tee, mens det anbefales at ca. 35% af de kvindelige medlemmer spiller fra Lilla tee.

Det kan virke voldsomt at 35% af de kvindelige medlemmer skal til at spille fra Lilla tee, men Lilla tee er eneste mulighed for kvindelige medlemmer at spille en kortere bane end fra den røde 'klub-tee'.

Mandlige medlemmer har tidligere haft mulighed for at spille fra både Blå og Rød hvis de ønskede en kortere bane end fra den gule 'klub-tee'. De har nu også mulighed for at vælge Lilla.

Det foreslås desuden at ovenstående anbefalinger bliver indsat som default i GolfBox, bl.a. ved udskrivning af scorekort.

Mikael Rosenkrans Ødum  
Birkørød, 22. marts 2024